

Gra-Fit オプション

ボンベ架 KZ-229801

パラマウントベッド

商品コード 765660 TAISコード 00170-001369

多機能
モデル
軽量
モデル

- 対応ボンベ:直径130mm以下
- ボンベ収納部高さ:22cm

注意

後方転倒の危険性があるため、3kg以内のボンベのご使用に限りま



※Gra-Fitのボンベ架は、左右どちらにも装着可能です。

回転式転倒防止装置 KZ-229802

パラマウントベッド

商品コード 765665 TAISコード 00170-001370

多機能
モデル
軽量
モデル

- 左右2本1組

回転させて内側に収納が可能です



IVポールセット KZ-229805

パラマウントベッド

商品コード 765670 TAISコード 00170-001373

多機能
モデル
軽量
モデル

- ガートル棒長さ:88~158cm(ノボルトによる伸縮式)



エレベーターユニット KZ-229807

パラマウントベッド

商品コード 765675 TAISコード 00170-001375

多機能
モデル



拳上式・開き式・着脱式のフット・レッグサポートです。

ワンストップブレーキ

商品コード 765655 TAISコード 00175-000352

多機能
モデル



片側のレバー操作で左右同時にブレーキをかけることのできる駐車ブレーキです。操作側(左右)の切り替えは、ネジこみ式のレバーを手で付け替えるだけでできます。

プラバックルベルト KF-6C

商品コード 726905 TAISコード 00175-000296

多機能
モデル
軽量
モデル



ベルトはPPベルトとなります。

ブレーキレバー延長棒(+8cm)

商品コード 765600 TAISコード 00175-000285

多機能
モデル
軽量
モデル



駐車ブレーキの操作レバーを8cm長くします。装着方法はネジこみ式です。※軽量スタンダードモデルの介助用には装着できません。

杖入れ KF-7BM

商品コード 726910 TAISコード 00175-000286

多機能
モデル
軽量
モデル

- 杖収納ケース:5×10cm



» Gra-Fit オプション適合表

頁	商品名	型式	オプション							
			Gra-Fit 専用オプション				共通オプション			
			ボンベ架	回転式転倒防止装置	IVポールセット	エレベーターユニット	ワンストップブレーキ	プラバックルベルト	延長棒(+8cm)	杖入れ
53	グラフィット(自動ブレーキ付)自走 多機能低床40幅	KZ-211865	○	○	○	○	—	○	○	○
	グラフィット(自動ブレーキ付)自走 多機能低床45幅	KZ-211875	○	○	○	○	—	○	○	○
54	グラフィット自走 軽量40幅	KZ-211800	○	○	○	—	—	○	○	○
	グラフィット自走 軽量45幅	KZ-211810	○	○	○	—	—	○	○	○
	グラフィット介助 軽量40幅	KZ-212800	—	—	○	—	—	○	—	○
	グラフィット介助 軽量45幅	KZ-212810	—	—	○	—	—	○	—	○
55	グラフィット自走 多機能40幅	KZ-211830	○	○	○	○	○	○	○	○
	グラフィット自走 多機能45幅	KZ-211840	○	○	○	○	○	○	○	○
	グラフィット介助 多機能40幅	KZ-212830	○	○	○	○	○※1	○	○	○
	グラフィット介助 多機能45幅	KZ-212840	○	○	○	○	○※1	○	○	○
	グラフィット自走 多機能低床40幅	KZ-211860	○	○	○	○	○	○	○	○
	グラフィット自走 多機能低床45幅	KZ-211870	○	○	○	○	○	○	○	○

※1 ボンベ架との併用不可

※介護保険上の利用者負担割合は所得に応じて異なります。

特殊寝台

特殊寝台付属品

床ずれ防止用具

体位変換器

徘徊感知機器

手すり

歩行補助具

歩行器

車いす

車いす付属品

スロープ

移動用リフト

鳥糞処理装置

購入品(入浴)

購入品(排泄)

車いすオプション

※次頁「車いすオプション適合表」をご覧ください。

ワンストップブレーキ

日進医療器

商品コード	TAISコード
765655	00175-000352

- 重量: 車いす本体+0.6kg
- 付属品: 延長棒8cm1本
本体ブレーキレバー2本



片方のブレーキ操作で両方の駆動輪のロックが可能!



片側のブレーキを
かけると



反対側のブレーキも
自動的にかかります。

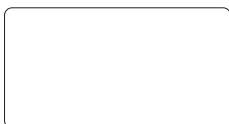


NA-U2W (エアリー)
ワンストップブレーキ仕様 (14.4kg)

エレベーターユニット (座王用)

日進医療器

型式	商品コード	TAISコード
KF-EC	766215	00175-000396



エレベーターユニット (ULTRAシリーズ用)

日進医療器

型式	商品コード	TAISコード
KF-EB	726880	00175-000347



エレベーターユニット

ミキ

商品コード	TAISコード
727715	00122-000436



S&E ユニット

松永製作所

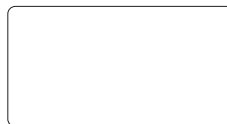
商品コード	TAISコード
990537	00066-000297



プラバックルベルト KF-6C

日進医療器

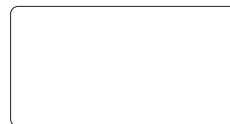
商品コード	TAISコード	●サイズ:
726905	00175-000296	幅5×最大長110cm



ワンタッチプラスチックベルト

松永製作所

商品コード	TAISコード
766005	00066-000201



スマートヘッドサポート

ミキ

商品コード	TAISコード
766075	00122-000461



ガードル掛け KF-8B

日進医療器

商品コード	TAISコード
726895	00175-000287

- 長さ: 81~151cm



ボンベ架

日進医療器

型式	商品コード	TAISコード
KF-20L (大)	726885	00175-000288
KF-20S (小)	726890	00175-000288

- サイズ: (大) 内径13.5×高さ29cm ●重量: (大) 1.5kg
(小) 内径10.5×高さ29cm (小) 1.3kg



注意

後方転倒の危険性があるため、3kg以内のボンベのご使用に限りです。



後方ガードル架セット

松永製作所

商品コード	TAISコード
766175	00066-000209



※ガードル棒付き
※地域によっては対応が
できない場合もございます。

ボンベ架 (NEXT用)

松永製作所

商品コード	TAISコード
766220	00066-000345



杖入れ KF-7BM

日進医療器

商品コード	TAISコード
726910	00175-000286

- 受けサイズ: 幅5×奥行10×高さ5cm
- 重量: 0.1kg



杖入れ (大) (NEXT用)

松永製作所

商品コード	TAISコード
766225	00066-000344



ブレーキ延長棒 (+16cm)

日進医療器

商品コード	TAISコード
765605	00175-000285



延長棒 (+15cm)

松永製作所

商品コード	TAISコード
765510	00066-000298



延長棒 (+10cm)

松永製作所

商品コード	TAISコード
765505	00066-000298



延長棒 (+10cm)

ミキ

商品コード	TAISコード
765645	00122-000426



車いすオプション

マイバディ イージーヘッド

ユーキ・トレーディング

商品名	商品コード	TAISコード	適用サイズ
マイバディ イージーヘッドPR	766185	00468-000050	背パイプ外外360~500mmの車いす
マイバディ イージーヘッドPS	766180	00468-000049	背パイプ外外265~410mmの車いす

- サイズ：PR／最大全高51cm×全幅39.5~53.5cm、PS／最大全高51cm×全幅29.5~44cm
- 重量：PR／約1.95kg、PS／約1.88kg ●材質：ウレタン・ステンレス・鉄・アルミ・合成樹脂

※背パイプ：外外寸法によりサイズが異なります。
 ※車いすの機種やサイズにより干渉する箇所が発生する場合がございます。
 ※事前にデモ機などでのシミュレーションをお勧めいたします。
 (車いすオプション適合表表記外としております)



後付け簡単ヘッドサポート
 合わせたい位置に自由自在の調整



多様な車いすに
 取付け可能



取付例

車いすオプション適合表

頁	型式	オプション										
		ワンストップ ブレーキ	エレベ ーテ ィン グ ユ ニ ット	S&E ユ ニ ット	ブラ ッ ク レ ッ ト	ワン タ ッ チ プ ラ ス チ ッ ク ベ ル ト	スマ ー ト ヘ ッ ド サ ポ ー ト	ガ ー ト ル 掛 け	後 方 ガ ー ト ル 架 セ ツ ト	ボン ベ 架	杖 入 れ	延 長 棒
56	GRC-11B	-	-	-	-	-	-	-	○	○	○	○(松永製作所)
	GRC-31B	-	-	-	-	-	-	-	○	○	○	○(松永製作所)
	Gal-51	-	-	-	-	○	-	-	○	○	○	○(松永製作所)
	Gal-11	-	-	-	-	○	-	-	○	○	○	○(松永製作所)
	Gal-50	-	-	-	-	○	-	-	○	○	○	○(松永製作所)
	Gal-52	-	-	-	-	○	-	-	○	○	○	○(松永製作所)
57	NEO-1αW	○	○(KF-EC)	-	○	-	-	○	-	-	-	○(日進医療器)
	NEO-1α	○	-	-	○	-	-	○	-	-	-	○(日進医療器)
	NA-X521W	-	○(KF-EC)	-	○	-	-	○	-	○(KF-20L/KF-20S)	○(KF-7BM)	○(日進医療器)
	NA-U2W・BG	-	○(KF-EB)	-	○	-	-	○	-	○(KF-20L/KF-20S)	○(KF-7BM)	○(日進医療器)
	NA-U2W	○	△※1 (KF-EB)	-	○	-	-	○	-	○(KF-20L/KF-20S)	○(KF-7BM)	○(日進医療器)
	NA-U1	○	-	-	○	-	-	○	-	○(KF-20L/KF-20S)	○(KF-7BM)	○(日進医療器)
58	NA-L8αW	-	○(KF-EB)	-	○	-	-	-	-	-	-	○(日進医療器)
	NA-L8α	-	-	-	○	-	-	-	-	-	-	○(日進医療器)
59	NA-U6	-	○(KF-EB)	-	○	-	-	-	-	-	-	○(日進医療器)
	NA-U7	○	○(KF-EB)	-	○	-	-	○	-	○(KF-20L/KF-20S)	○(KF-7BM)	○(日進医療器)
	KJP-5	-	-	-	-	-	○	-	-	-	-	-
	NA-U1+GガードII	-	-	-	○	-	-	○	-	-	○(KF-7BM)	○(日進医療器)
60	GRC-21BD	-	-	-	-	-	-	-	-	-	-	○(松永製作所)
	GRC-41BD	-	-	-	-	-	-	-	-	-	-	○(松永製作所)
	Gal-61	-	-	-	-	-	-	-	○	○	○	○(松永製作所)
	Gal-21	-	-	-	-	○	-	-	○	○	○	○(松永製作所)
	Gal-60	-	-	-	-	○	-	-	○	○	○	○(松永製作所)
61	NEO-2αW	○	○(KF-EC)	-	○	-	-	○	-	-	-	○(日進医療器)
	NEO-2α	○	-	-	○	-	-	○	-	-	-	○(日進医療器)
62	NAH-U7	○	○(KF-EB)	-	○	-	-	○	-	-	○(KF-7BM)	○(日進医療器)
	NAH-L7αW	-	○(KF-EB)	-	○	-	-	-	-	-	-	-
	NAH-L7α	-	-	-	○	-	-	-	-	-	-	-
	NAH-U2W	○	△※1 (KF-EB)	-	○	-	-	○	-	-	○(KF-7BM)	○(日進医療器)
	NAH-U1	○	-	-	○	-	-	○	-	-	○(KF-7BM)	○(日進医療器)
	CRT-WR	-	○	-	-	-	-	-	-	-	-	-
	MH-CR3D	-	-	○	-	○	-	-	-	-	-	○(松永製作所)
63	MH-SRL-SE	-	-	-	-	○	-	-	-	-	-	-
	MH-GRL-SE	-	-	-	-	○	-	-	-	-	-	-
	NA-XF7	-	○(KF-EC)	-	○	-	-	-	-	-	-	○(日進医療器)
	NAH-XF5	-	○(KF-EC)	-	○	-	-	-	-	-	-	○(日進医療器)
	NAH-UC・Hi	-	○(KF-EB)	-	○	-	-	○専用	-	-	-	-
	NAH-UC・Lo	-	○(KF-EB)	-	○	-	-	○専用	-	-	-	-
64	RJ-370B	-	-	-	-	-	-	○専用	-	○専用	-	-
	REDWOOD-III SP	-	○標準	-	○	-	-	○専用	-	○専用	-	○(日進医療器)

※介護保険上の利用者負担割合は所得に応じて異なります。

※1…座幅38cmのみ車いす本体のフットサポートに交換必要。

特殊寝台

特殊寝台付属品

床ずれ防止用具

体位変換器

徘徊感知機器

手すり

歩行補助つえ

歩行器

車いす

車いす付属品

スロープ

移動用リフト

自動排処理器

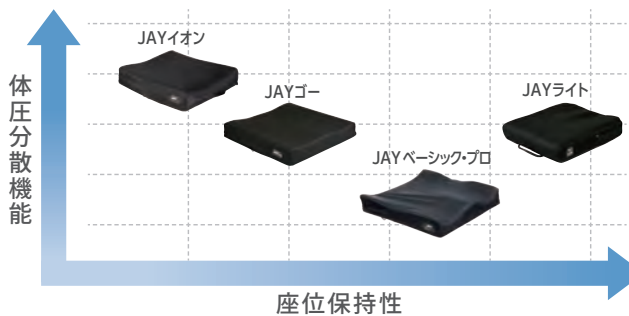
購入品(入浴)

購入品(排泄)

購入品(排せ)

世界で利用されているJAYシリーズ。使いやすいサイズでご用意しました。

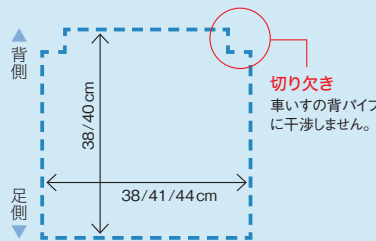
JAY クッション選定ポイント



- JAYベーシック・プロ
車いすでの快適性アップと姿勢の安定を求める方に
- JAYゴー
JAYベーシック・プロより柔らかさを求める方に
- JAYイオン
体圧分散性と快適性、安定性をバランスよく求める方に
- JAYライト
軽さと機能の両方を求める方に

車いすにフィットしやすい形状と3つのサイズ(共通仕様) ※JAYライトは除く

車いすのパイプフレームの干渉を避けるため、背側の隅に切り欠きを設け、フィットしやすくしました。サイズは標準タイプで幅38×奥行38cmを採択、また幅の広い車いすにあわせやすい幅広タイプ(幅41cm)、特大タイプ(幅44cm、奥行40cm)もご用意しました。



フォーム

JAYベーシック・プロ

パラマウントベッド



車いす適合座幅	型式	商品コード	TAISコード
38~40cm	KZ-B31001	762125	00170-000920
40~42cm	KZ-B31011	762130	00170-000932
45cm	KZ-B31021	762250	00170-001214

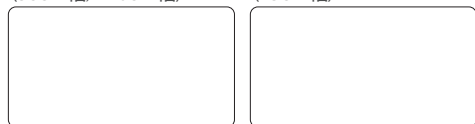
厚さ
5~7.5cm

重量
KZ-B31001 0.80kg
KZ-B31011 0.83kg
KZ-B31021 0.85kg

- サイズ: KZ-B31001 / 幅38×奥行38cm、KZ-B31011 / 幅41×奥行38cm、KZ-B31021 / 幅44×奥行40cm
- 材質: 中身 / RIM 立体成型フォーム
カバー / 防水加工伸縮性ナイロン

<38cm幅 / 40cm幅>

<45cm幅>



立体成型で臀部にフィット、姿勢の安定を助けます

ワイド
45cm

立体成型フォーム
おしりから太ももにフィットするように設計されています。快適な座り心地とともに、姿勢の安定を助けます。

dartex防水加工カバー(上面)

お手入れは清拭。
伸縮性のある、使いやすいカバーです。



フォーム

JAYゴー

パラマウントベッド



車いす適合座幅	型式	商品コード	TAISコード
38~40cm	KZ-B31002	762135	00170-000921
40~42cm	KZ-B31012	762140	00170-000933
45cm	KZ-B31022	762255	00170-001215

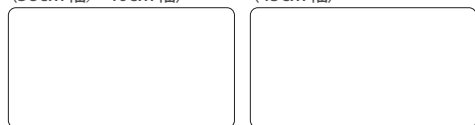
厚さ
7.5cm

重量
KZ-B31002 1.10kg
KZ-B31012 1.13kg
KZ-B31022 1.20kg

- サイズ: KZ-B31002 / 幅38×奥行38cm、KZ-B31012 / 幅41×奥行38cm、KZ-B31022 / 幅44×奥行40cm
- 材質: 中身 / RIM 成型フォーム+高弾性フォーム
カバー / 防水加工伸縮性ナイロン

<38cm幅 / 40cm幅>

<45cm幅>



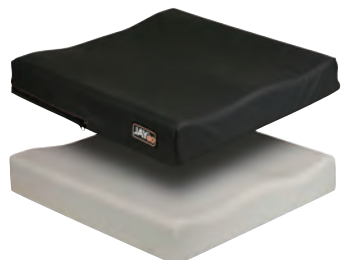
2種類のフォームで座位の安定性と快適性をサポート

ワイド
45cm

2層構造のフォーム
柔らかさの異なるフォームを組み合わせ、座位の安定と快適性をサポートしています。

dartex防水加工カバー

お手入れは清拭。
伸縮性のある、使いやすいカバーです。



フォーム

JAYイオン

パラマウントベッド



車いす適合座幅	型式	商品コード	TAISコード
38~40cm	KZ-B31003	762145	00170-000922
40~42cm	KZ-B31013	762150	00170-000934
45cm	KZ-B31023	762210	00170-001074

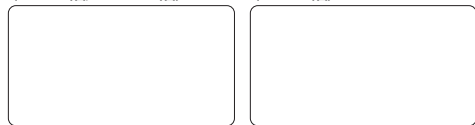
厚さ
10cm

重量
KZ-B31003 0.95kg
KZ-B31013 0.98kg
KZ-B31023 1.2kg

- サイズ: KZ-B31003 / 幅38×奥行38cm、KZ-B31013 / 幅41×奥行38cm、KZ-B31023 / 幅44×奥行40cm
- 材質: 中身 / 超軟質メモリーフォーム・RIM 成型軟質フォーム・サポートフォーム
アウターカバー / X-static(銀ファイバー)+フォーム
インナーカバー / 防水加工伸縮性ナイロン

<38cm幅 / 40cm幅>

<45cm幅>



3層構造でより快適に、やさしく臀部を支えます

ワイド
45cm

3層構造のフォーム
柔らかさの異なる3種類のフォームを組み合わせ、快適性と体圧分散性をサポートしています。

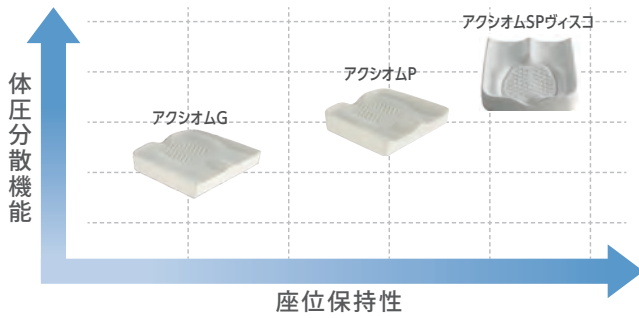
外側と内側にカバーを装備

アウターカバーはやわらかな肌触り。
銀成分を含む素材「X-static」を採用、細菌の繁殖防止に効果を発揮します。
内部への水分の侵入を防ぐためインナーカバーは防水加工です。



世界水準のハイクオリティクッション！ アクシオム日本上陸！

アクシオムクッション選定ポイント



- AXIOM G**
スタンダードタイプ
- AXIOM P**
座位保持特化タイプ
- AXIOM SP VISCO**
メディカルタイプ
- 体圧分散 & 座位保持 -

キーモビリティ テクノロジー

キーモビリティとは？

米国大手のリハビリ車椅子メーカーです。世界60ヶ国以上の地域で各製品が愛用されています。世界水準のブランドです。

アクシオムのご紹介！

アクシオムクッションは、快適性と安定性、耐久性に優れた高密度高級ウレタンフォームを使用しています。米国ジョージア工科大学の協力による人体計測学に基づいて開発された特殊形状技術は、座面圧力からくる臀部の痛みや姿勢崩れからご利用者様を守ります。

「ハニカム構造」+「特殊形状」により、長時間座位でも快適にご使用いただける製品です。

アクシオムシリーズ アドバンテージ3ポイント

①高級素材の使用

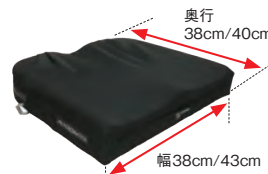
仕様素材はハイエンドな素材を採用し、耐久性や快適性を追求しています。従来のウレタンの概念を覆します。



②車いすに適合したサイズ

車いすのトレンドに合わせたサイズラインナップ。車いすの寸寸に合わせたサイズのため、サイドパネルへの接触などの問題をクリアにします。

※クッションの設置は座シート前端に合わせてください。



③高機能カバー

プリーツを施した伸縮性に富んだカバーはお肌にかかる負担を軽減します。耐水性ジッパー、1000デニールの生地など高い機能が満載です。



フォーム

アクシオムG

ユーキ・トレーディング



車いす適合座幅	型式	商品コード	TAISコード
40cm	XG1515	762265	00468-000061
45cm	XG1716	762270	00468-000062

- サイズ：40cm幅用／幅38×奥行38cm
45cm幅用／幅43×奥行40cm
- 材質：中身／高密度ウレタンフォーム
カバー／防水加工4WAYストレッチポリエステル

厚さ	重量
大腿部直下 6cm 側面 8cm	40cm幅用 0.88kg 45cm幅用 1.05kg

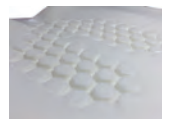
ワイド 45cm



人体計測学形状

座骨部の六角形構造は座骨を優しく包み支持面の増加をもたらし、圧分散効果を発揮します。特殊形状はあらゆる方面から身体をサポートし抜群の安定性を提供します。

薄いクッションではお尻が痛くなる
ワンランク上の座り心地の良い
クッションをお探しの方へ



六角形のウレタン構造

<40cm幅>

<45cm幅>



フォーム

アクシオムP

ユーキ・トレーディング



車いす適合座幅	型式	商品コード	TAISコード
40cm	XP1515	762275	00468-000063
45cm	XP1716	762280	00468-000064

- サイズ：40cm幅用／幅38×奥行38cm
45cm幅用／幅43×奥行40cm
- 材質：中身／高密度ウレタンフォーム
カバー／防水加工4WAYストレッチポリエステル

厚さ	重量
大腿部直下 6cm 側面 9cm	40cm幅用 0.94kg 45cm幅用 1.12kg

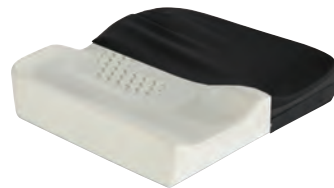
ワイド 45cm



座位保持特化モデル

シリーズで共通している人体計測学のデータをより集約した特殊形状は骨盤、大腿部をしっかりサポートし、姿勢の安定をもたらします。

不安定な座位姿勢・姿勢崩れで
お困りな方へ
座位保持特化モデルで姿勢を
サポートします



優れたコンツァードシェイプ

<40cm幅>

<45cm幅>



フォーム

アクシオムSPヴィスコ

ユーキ・トレーディング



車いす適合座幅	型式	商品コード	TAISコード
40cm	XSP1515V	762285	00468-000065
45cm	XSP1716V	762290	00468-000066

- サイズ：40cm幅用／幅38×奥行38cm
45cm幅用／幅43×奥行40cm
- 材質：中身／高密度ウレタン+低反発ウレタン
アウターカバー／スーパー4WAYストレッチポリエステル
インナーカバー／防水加工4WAYストレッチポリエステル

厚さ	重量
大腿部直下 8.5cm 側面 11.5cm	40cm幅用 1.36kg 45cm幅用 1.67kg

ワイド 45cm



無調整の高機能クッション

ハイレベルな「体圧分散力」と「座位保持力」、
「快適性」を兼ね備えたシリーズ最高峰モデル。
調整に悩まされることなく、適切な効果を得られます。

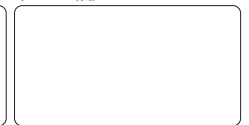
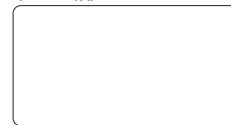
座位時間が長い方・
床ずれリスクが高い方へ
高度な体圧分散と座位姿勢の安定を
提供します



低反発のヴィスコエラスチックフォーム

<40cm幅>

<45cm幅>



※介護保険上の利用者負担割合は所得に応じて異なります。

特殊寝台

特殊寝台付属品

床ずれ防止用具

体位変換器

徘徊感知機器

手すり

歩行補助つえ

歩行器

車いす

車いす付属品

スロープ

移動用リフト

鳥糞処理装置

購入品（入浴）

購入品（排泄）

フォーム
レッツフロート

パラマウントベッド

屋内	A	B	C	D	E
屋外	A	B	C	D	E

サイズ	型式	商品コード	TAISコード
40cm幅	KK-TC01M	762310	00170-001508
45cm幅	KK-TC01L	762315	00170-001509

●サイズ: KK-TC01M / 奥行38cm、KK-TC01L / 奥行40cm
●材質: カバー/ ポリエステル・クロロプレンゴム・ポリウレタン
中芯側地/ ポリエステル・ポリウレタン、中芯/ ポリウレタンフォーム

ワイド 45cm

重量	厚さ
40cm幅 0.5kg	5cm
45cm幅 0.6kg	



車いすをお使いになる方へ、一枚の思いやり

姿勢が保ちやすい

車いすクッションを使うことで、座面のたわみを軽減して、姿勢が保ちやすくなります。



底付き感を抑える

上層の「フロートクッション」はウレタンフォームを包み込んだシールドタイプです。着座時の空気の排出を抑えることによるエアークッションとウレタンフォームとのハイブリッド効果により、底付き感を抑えた座り心地をもたらします。

優れた通気性

カバー上面には通気性にすぐれた素材「ダブルラッセル」を使用。生地裏面には防水フィルムを貼って、汗や汚れの浸透を防ぎます。カバーは取り外して洗濯できます。

座面にフィットしやすい

カバー底面には滑りにくい防水性素材「ネオプレン」を採用。ベルトなどで固定する必要がなく置くだけで簡単に利用できます。

足こぎしやすい

下層の「ベースクッション」の前方先端を斜めにカットすることで、膝裏の圧迫感を軽減して、足を動かしやすいとしています。

骨盤の前滑りを抑える

下層のウレタンフォームの後ろに段差を設けることで、骨盤の前滑りを防ぎ、姿勢を保ちやすくしています。

<40cm幅>

<45cm幅>



東京医療学院大学 保健医療学部 リハビリテーション学科 理学療法専攻 教授 吉井 智晴

皆さんは車いすに最大何時間座ったことがありますか。数十分で腰が疲れたり、足が息がなくなったりします。車いすのシートはスリングシートといい、簡易的な椅子と同じ原理のものが広く使われています。現在、私は大学で理学療法士を目指す学生を教えています。1年生に車いすの体験実習を行います。その際、最低30分は使い続けることを条件としています。ちょっと触れただけの学習では、ユーザーの

気持ちに近づけないからです。結果としては、ほぼ100%の学生が、お尻が痛い、と言います。そうなんです!車いすはこのままでは座り心地が悪いだけでなく、痛みや疲労を引き起こします。痛みは人間の心身の行動を抑制します。だからこそ、心地よく座っていただく配慮をすることが、私たち専門職に求められています。

車いすの管理だけでも大変なのに、クッションが加わることで介護者の管理の手間が増えること、またそれに対するユーザーの家族への配慮、消毒を含む掃除の手間、そもそもクッションの異状品だという誤解など、様々な課題はありますが、まずは、私たち専門職の意識改革が必要ではないかと考えます。車いすにはクッションが当たり前!心地よい座りからアクティブな活動へ。

車椅子クッション
レッツフロート

Gra-Fit自動ブレーキ付に特にオススメです!

NEW

P.53をご確認ください。

フォーム
アルファプラ すくっとクッション

タイカ

型式	商品コード	TAISコード
SKTCA-4040	762295	00563-000142

●サイズ: 幅40×奥行40cm ●材質(中身): ポリウレタンフォーム

厚さ 4.5cm 重量 0.3kg

厚み4.5cmの薄型
カバーは安心の抗菌対策仕様 (SEK赤)

フォーム
アルファプラF クッション

タイカ

型式	商品コード	TAISコード
FWC-4040	762235	00563-000124

●サイズ: 幅40×奥行40cm ●材質(中身): ポリウレタンフォーム

厚さ 7.5cm 重量 0.6kg

(1層目) トップフォーム
(2-3層目) ラジアルキャッチ™構造
(4層目) ベースフォーム

2層目から4層目は接合されています。

前ズレを防ぐラジアルキャッチ™構造

エア
エアールクッション ミキ

厚さ	重量
3.5cm	0.3kg

型式	商品コード	TAISコード
ALC-35-38	762240	00122-000626

●サイズ: 幅38×奥行38cm
●材質(中身): ポリエステル・ポリウレタン



フォーム
フォリオ ケープ

厚さ	重量
6cm	0.6kg

型式	商品コード	TAISコード
CK-405	762230	00206-000132

●サイズ: 幅40×奥行40cm
●材質(中身): ウレタンフォーム

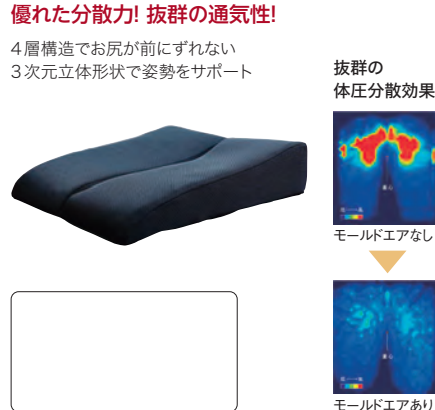


フォーム
Mold Air (モールドエア) ピーエーエス

厚さ	重量
2cm~10cm	0.84kg

商品コード	TAISコード
762245	01250-000003

●サイズ: 幅40×奥行42cm
●材質(中身): ポリプロピレン



ベースジョエルクッション / FC-アジャスト 標準セット / アウルサポートセットもご用意しております。

フォーム
JAYライト パラマウントベッド

車いす適合座幅	型式	商品コード	TAISコード
38~40cm	KZ-B31004	762155	00170-000923
40~42cm	KZ-B31014	762160	00170-000935

- サイズ: KZ-B31004 / 幅38×奥行38cm, KZ-B31014 / 幅41×奥行38cm
- 材質: 中身 / 硬質フォームと軟質フォームの組み合わせ
カバー / 3DXスパーサーファブリック

抜群の軽さと通気性、
活動的な方にもお勧めです



- フォームに設けた多数の通気孔が、軽量化とともに高い通気性を実現。熱や湿気を逃がします。
- 骨盤部に設けられたオプティ・ウェル（窪み）が姿勢の安定と体圧分散をサポートします。

屋内	A	B	C	D	E
屋外	A	B	C	D	E

重量
KZ-B31004 **0.75kg**
KZ-B31014 **0.78kg**

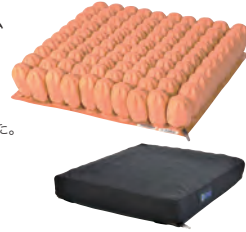
厚さ
8.5cm

エア+ウレタン
スタークッション・ステイビル ラックヘルスケア

サイズ	商品コード	TAISコード
40cm幅	762200	00245-000224
45cm幅	762205	00245-000224

- サイズ: 奥行39cm
- 材質 (中身): 特殊ウレタンフォーム

エアとウレタンの素敵な出逢い
エアの長所は優れた体圧分散性。ウレタンの長所は安定性。それぞれの長所がひとつになりました。



スタークッション
商品説明動画 (LP)



□ロククッション ロータイプもご用意しております。

重量
40cm幅 約**1.6kg**
45cm幅 約**1.7kg**

厚さ
7.5cm

ワイド
45cm

ジェル
アウルREHA レギュラー 加地

型式	商品コード	TAISコード
OWL21-BK1-4040	760025	00540-000028

- サイズ: 幅40×奥行40cm
- 材質 (中身): エクスジェル
ウレタンフォーム



屋内	A	B	C	D	E
屋外	A	B	C	D	E

厚さ **4cm** 重量 **1.2kg**

ジェル
アウルREHA ミドル 加地

型式	商品コード	TAISコード
OWL26-BK1-4040	760115	00540-000057

- サイズ: 幅40×奥行40cm
- 材質 (中身): エクスジェル
ウレタンフォーム



屋内	A	B	C	D	E
屋外	A	B	C	D	E

厚さ **6cm** 重量 **1.3kg**

ジェル
アウルREHA 3Dジャスト 加地

型式	商品コード	TAISコード
OWL25-BK1-4040	760065	00540-000055

- サイズ: 幅40×奥行40cm
- 材質 (中身): エクスジェル
ウレタンフォーム



屋内	A	B	C	D	E
屋外	A	B	C	D	E

厚さ **3.5cm~** 重量 **1.5kg**

ジェル
アウルREHA ハイ 加地

型式	商品コード	TAISコード
OWL22-BK1-4040	760030	00540-000029

- サイズ: 幅40×奥行40cm
- 材質 (中身): エクスジェル
ウレタンフォーム



屋内	A	B	C	D	E
屋外	A	B	C	D	E

厚さ **8cm** 重量 **1.4kg**

エア+フォーム
リフレックス ユーキ・トレーディング

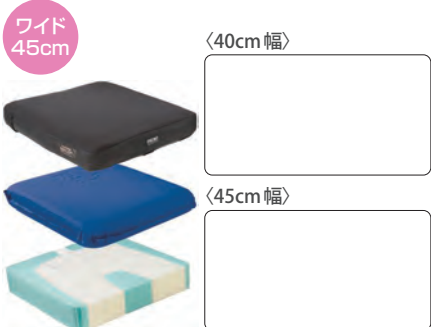
屋内	A	B	C	D	E
屋外	A	B	C	D	E

重量
40cm幅 **0.7kg**
45cm幅 **0.8kg**

厚さ **7.5cm**

サイズ	商品コード	TAISコード
40cm幅	762065	00468-000034
45cm幅	762185	00468-000052

- サイズ: 奥行40cm
- 材質 (中身): ポリウレタン・ウレタンフォーム



ワイド
45cm

<40cm幅>

<45cm幅>

□ストレータス・メリディアンもご用意しております。

ビーズ+パイプ
M-able クッション ヒトラボ

型式	商品コード	TAISコード
MC-M2	762300	01908-000027
MC-C1	762305	01908-000018

- サイズ: MC-M2 / 22×40cm
MC-C1 / 37×100cm
- 材質: 中材 / ポリプロピレン・ポリエチレン (MC-M2はポリエチレンのみ)
内カバー / ナイロン・ポリウレタン
外カバー / ポリエステル・綿



NEW



車いすの姿勢を整えたい方におすすめです

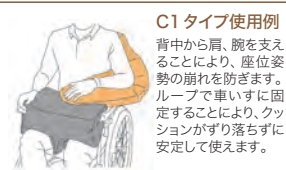
重量
MC-M2 **2kg**
MC-C1 **1kg**

厚さ **7.5cm**



M2タイプ使用例

車いす上で、大腿部の上に置いて使います。前方に支持面ができて、クッションの上に腕を乗せることで前傾姿勢を促し、骨盤を立て、姿勢が崩れるのを防ぎます。円背の方、体幹が不安定な方、骨盤の後傾によって前ズレ姿勢になりやすい方におすすめです。



C1タイプ使用例

背中から肩、腕を支えることにより、座位姿勢の崩れを防ぎます。ループで車いすに固定することにより、クッションがずり落ちずに安定して使えます。

フォーム
カリ HR レギュラー 加地

商品コード	TAISコード
762110	00540-000037

- サイズ: 幅40×奥行40cm
- 材質 (中身): ウレタンフォーム



屋内	A	B	C	D	E
屋外	A	B	C	D	E

厚さ **6cm** 重量 **0.5kg**

在庫限定

※介護保険上の利用者負担割合は所得に応じて異なります。

特殊寝台

特殊寝台付属品

床ずれ防止用具

体位変換器

徘徊感知機器

手すり

歩行補助つえ

歩行器

車いす

車いす付属品

スロープ

移動用リフト

鳥糞処理装置

購入品(入浴)

購入品(排泄)